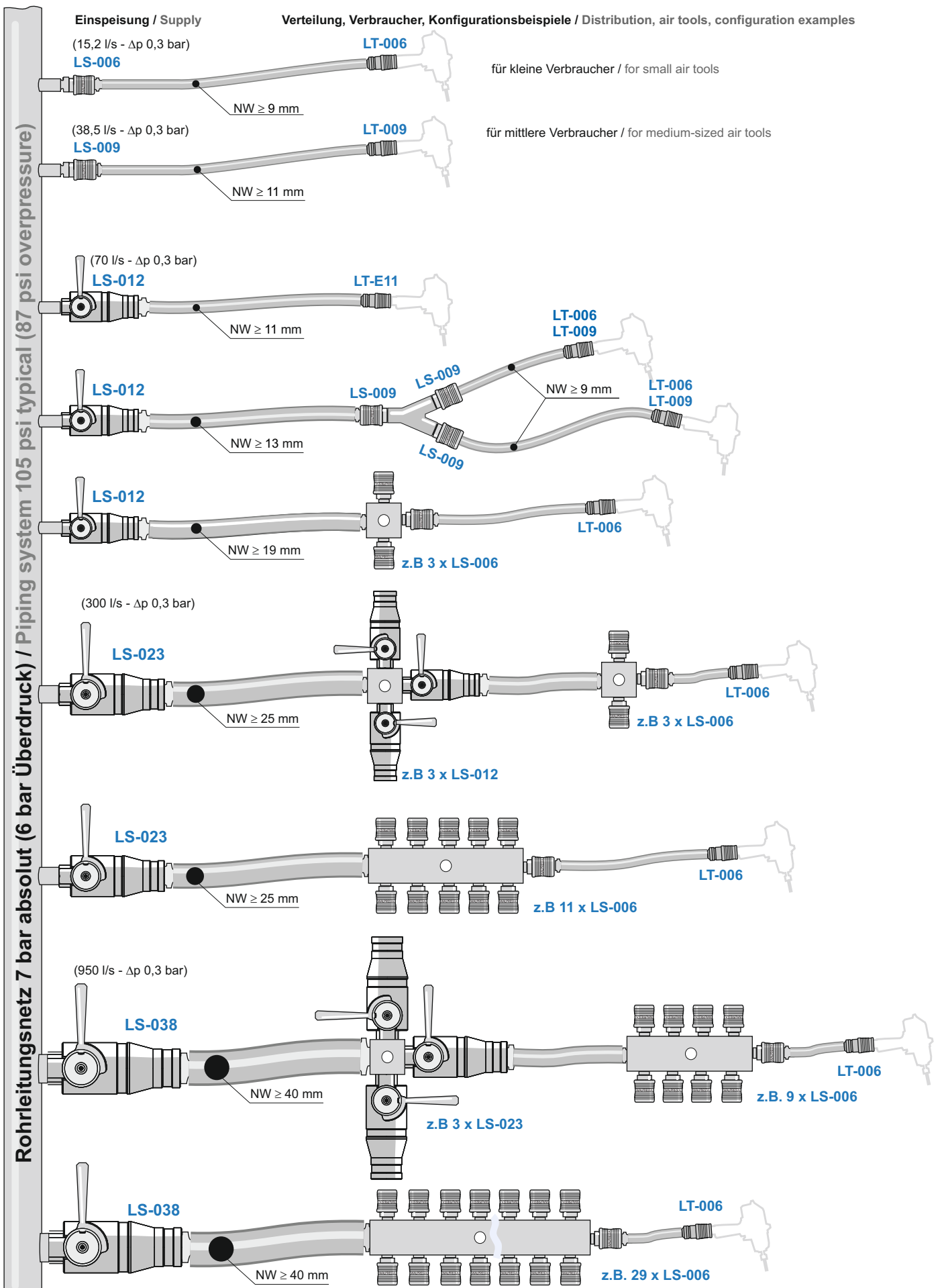


**Sichere Druckluft-  
Verbindungen**

**Safe Pneumatic  
Connections**

**WAL*presta*  
Programms**





### Unsere Produktpalette auf einen Blick:

- **WALpresta Sicherheits-Kupplung Serie LS** S. 4-7  
Universal Druckluft-Sicherheitskupplungen in den Nennweiten 6, 9, 11 und 12 sowie 23 und 38 mm
- **WALpresta Werkzeug-Kupplung Serie LT** S. 8-9  
Ergonomisch und leichte Druckluftkupplungen in den Nennweiten 6, 9 und 11 mm
- **WALpresta Spiral-Wendelschläuche** S. 10  
aus Polyurethan in den Nennweiten 7, 8, 9 und 11 mm und Längen von 4,5 – 10 m
- **Zubehör** S. 11-12  
Kratzschutz für Serie LT, WALPRESTA-Ausblaspistolen

### Hinweis:

- Allgemeine Dichtungsausführung: FKM + HPU
- Auch frei von lackverlaufstörenden Substanzen erhältlich (Ausführung FL)

### Our product range at a glance:

- **WALpresta safety coupling series LS** S. 4-7  
Universal compressed air safety couplings in nominal sizes of 6, 9, 11 and 12 as 23 and 38 mm
- **WALpresta tool coupling series LT** S. 8-9  
Ergonomically and Light-weight compressed air couplings in nominal sizes of 6, 9 and 11 mm
- **WALpresta spiral hoses** S. 10  
Made of polyurethane, in nominal sizes of 7, 8, 9 and 11 mm and lengths from 4,5 to 10 m
- **Accessories** S. 11-12  
Scratch protection for series LT, WALPRESTA blow guns

### Please note:

- General seal quality: FKM + HPU
- Also available free of lacquer wetting inhibitors (FL version)

Vom Druckluftnetz zum Verbraucher - Komplett WALTHER / From the compressed air network to the air tool - entirely WALTHER

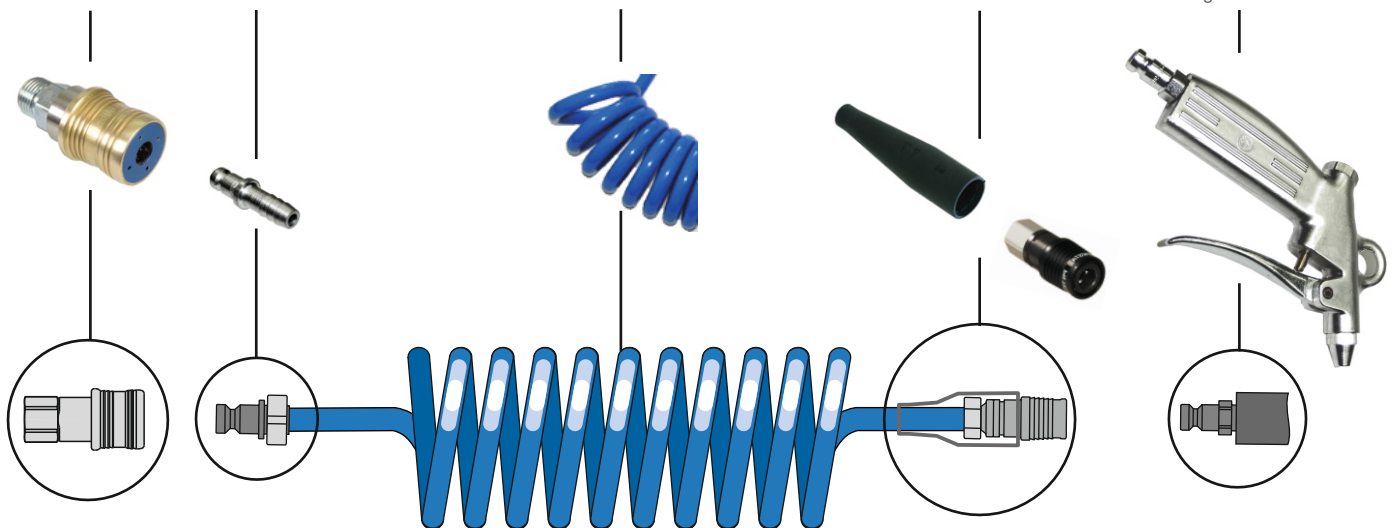
Druckluft-Sicherheits-Kupplung z.B. WALPRESTA LS-006  
Compressed air safety coupling, e.g. WALPRESTA LS-006

Nippel, z.B. LP-006-1  
Adaptor, e.g. LP-006-1

Spiralschlauch, z.B. DN 9 mm  
Spiral hose, e.g. DN 9 mm

Druckluft-Kupplung, z.B. LT-006 mit Kratzschutz  
Compressed air coupling, e.g. LT-006 with scratch protection

Nippel z.B. LP-006-1 + Werkzeug, Blaspistole etc.  
Adaptor, e.g. LP-006 + tool, blow gun etc.



Gerne liefern wir Ihnen Ihr WALpresta SYSTEM fertig montiert.

We also deliver your WALpresta SYSTEM fully assembled and tested.

### Praxistipp:

Bei der Auswahl und Dimensionierung der einzelnen Komponenten des pneumatischen Leitungssystems ist besonders auf hohe Durchflusskennwerte aller Einzelkomponenten (d.h. netz- und verbraucherseitige Kupplung + Nippel sowie Schlauch und auch Werkzeuge) zu achten.

Die Ausrüstung mit nicht ausreichend dimensionierten Komponenten führt fast zwangsläufig zu einer Unterversorgung des Druckluftverbrauchers mit der Folge, dass die Effizienz der Verbraucher (Werkzeuge) rapide absinkt.

### Practical advice:

When sizing the pneumatic line system, special attention must be paid to achieving high flow rates for all of the single components (i.e. couplings and adaptors on both the supply and tool side as well as the hose size).

If the line system is equipped with insufficiently dimensioned components, this will lead almost inevitably to an undersupply of the consuming unit. Consequently, the machining results of the consumers (tools) would decrease rapidly.

### Beschreibung:

Druckluft-Sicherheitskupplung mit Verriegelung, die beim Entkuppeln den gefährlichen „Peitscheneffekt“ vermeidet.

### Merkmale:

- Einfach und sicher bedienbare Zweischritt-Entriegelung
- Sicheres Entkuppeln durch Verwendung eines druckaktiven Schaltelementes
- Sicheres Kuppeln mit verschiedenen Nippelkonturen
- Einhandbedienung durch Verriegelungsautomatik
- Hoher Durchflusskennwert bei geringem Durchflusswiderstand

### Vorteile:

- Höchste Betriebssicherheit, Fehlbedienung ausgeschlossen
- Kostensparend durch Einsatz bereits existierender Nippel
- Kostensenkend durch hohen Durchfluss und lange Lebensdauer

### Technische Daten:

Betriebsdruck: max. 12 bar  
Nenngrößen: 6 und 9 mm

### Ausführung:

Kupplungsgehäuse: Stahl chemisch vernickelt  
Verriegelungshülse: Messing passiviert  
Anschlussstücke: Stahl verzinkt

### Optional:

Frei von lackverlaufstörenden Substanzen (FL-Ausführung)

### Description:

Compressed air safety coupling with locking device, which prevents the dangerous "whiplash effect" during disconnection.

### Features:

- Easy-to-handle two-step unlocking system
- Safe disconnection by using a pressure activated control element
- Safe connection with different adaptor shapes
- One-handed, push to connect operation with automatic locking
- High flow value at low flow resistance

### Benefits:

- Highest operational safety, no operating errors
- Saves costs by using existing adaptors
- Cost cutting through high flow value and long service life

### Technical data:

Working pressure: max. 174 psi  
Nominal sizes: 6 and 9 mm

### Materials:

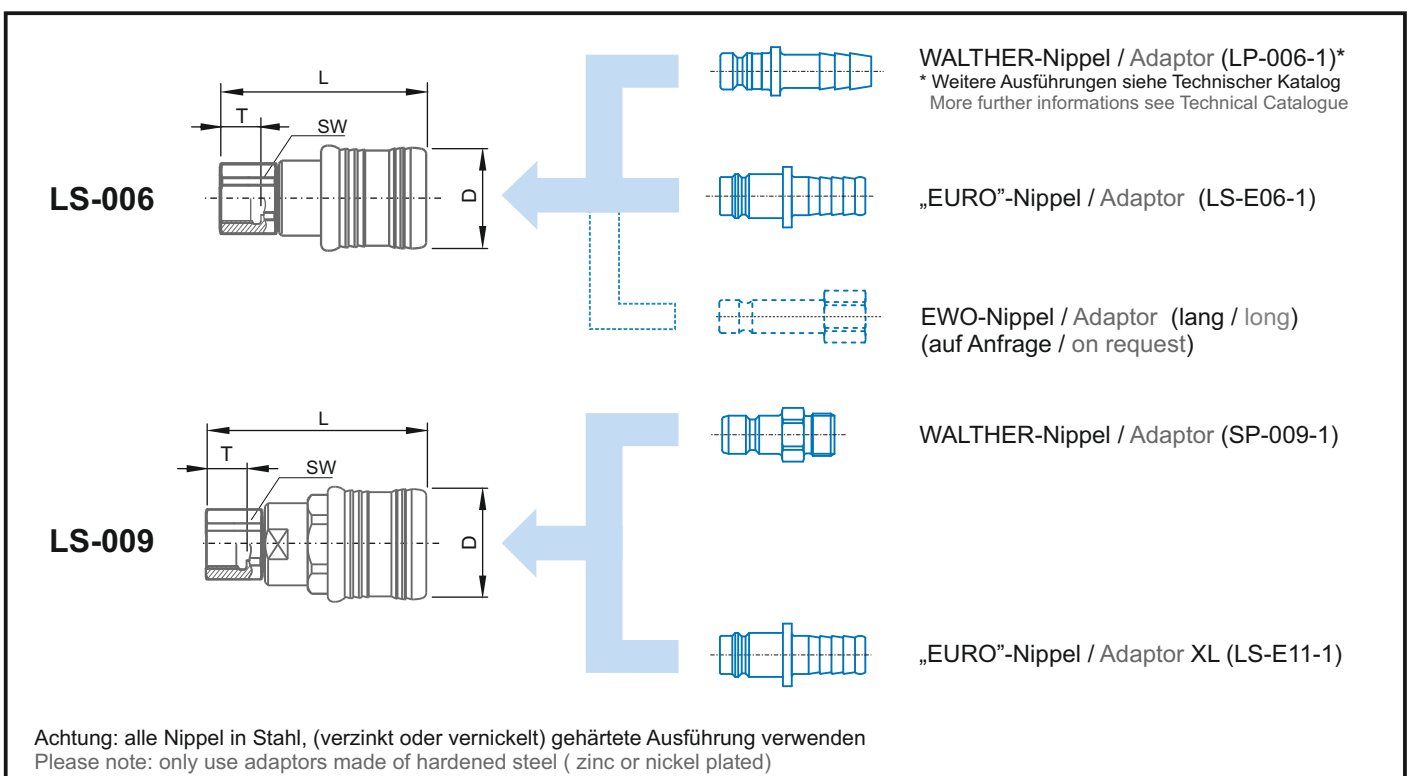
Coupling housing: Chemically nickel-plated steel  
Locking sleeve: Passivated brass  
Connecting pieces: Zinc-pated steel

### Optionally:

Free of enamel flow disturbing substances (Version FL)



Type LS-006 mit Nippel LP-006  
Type LS-006 to Adaptor LP-006



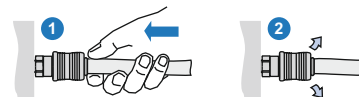
	Anschluss / Connection*	Form Design	L [mm] * Z01-Version	T [mm]	D [mm] * Z01-Version	SW	Gewicht / Weight [g]	Bestellnummer / Part number
<b>LS-006</b>	G 1/4" A DIN ISO 228	I	70,6 (72,5*)	11	38,5 (37,6*)	24	255	<b>LS-006-0-WR013-AAAG-Z01</b>
	G 3/8" A DIN ISO 228	I	71,6 (73,5*)	12	38,5 (37,6*)	24	265	<b>LS-006-0-WR017-AAAG-Z01</b>
	G 1/2" A DIN ISO 228	I	74,6 (76,5*)	15	38,5 (37,6*)	24	275	<b>LS-006-0-WR021-AAAG-Z01</b>
	G 1/4" DIN ISO 228	II	70,6 (72,5*)	13	38,5 (37,6*)	24	275	<b>LS-006-0-WR513-AAAG-Z01</b>
	G 3/8" DIN ISO 228	II	71,6 (73,5*)	14	38,5 (37,6*)	24	275	<b>LS-006-0-WR517-AAAG-Z01</b>
	G 1/2" DIN ISO 228	II	74,6 (76,5*)	17	38,5 (37,6*)	27	295	<b>LS-006-0-WR521-AAAG-Z01</b>
	Schlauch / Hose 9 mm	XI	89,6 (91,5*)	30	38,5 (37,6*)	24	265	<b>LS-006-0-SL009-AAAG-Z01</b>
	Schlauch / Hose 11 mm	XI	89,6 (91,5*)	30	38,5 (37,6*)	24	265	<b>LS-006-0-SL011-AAAG-Z01</b>
	Schlauch / Hose 13 mm	XI	89,6 (91,5*)	30	38,5 (37,6*)	24	275	<b>LS-006-0-SL013-AAAG-Z01</b>
<b>LS-009</b>	G 1/2" A DIN ISO 228	I	82,6	15	40,6	25	300	<b>LS-009-0-WR021-AAAB</b>
	G 1/2" DIN ISO 228	II	79,6	17	40,6	27	315	<b>LS-009-0-WR521-AAAB</b>
	G 3/4" DIN ISO 228	II	81,6	19	40,6	32	334	<b>LS-009-0-WR526-AAAB</b>
	Schlauch / Hose 13 mm	XI	94,4	30	40,6	25	298	<b>LS-009-0-SL013-AAAB</b>
<b>LS-E11</b>	G 1/2" A DIN ISO 228	I	81	15	40,6	25	290	<b>LS-E11-0-WR021-AAAA</b>
	G 1/2" DIN ISO 228	II	87	17	40,6	27	305	<b>LS-E11-0-WR521-AAAA</b>
	G 3/4" DIN ISO 228	II	80	19	40,6	32	324	<b>LS-E11-0-WR526-AAAA</b>
	Schlauch / Hose 13 mm	XI	93	30	40,6	25	293	<b>LS-E11-0-SL013-AAAA</b>

\* Weitere Anschlüsse auf Anfrage / Other connections on request

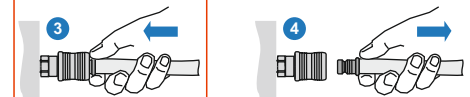
### Kuppeln / Connection



### Entkuppeln / Disconnection



nur bei / only for LS-009 / LS-E11

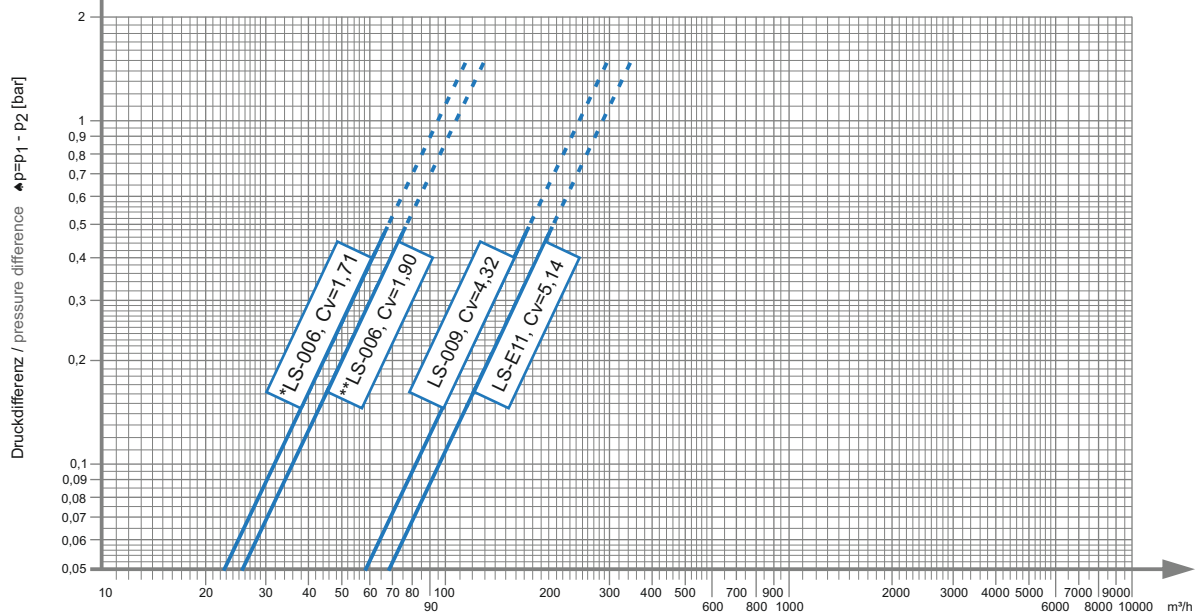


entweichende Luft / Venting air

### Leistungsdiagramm / Performance diagram

einseitig absperrend / sealing on one side

Durchflusswerte Cv: Messung in Anlehnung an DIN EN 60534 Medium Druckluft, bei 20 °C, bei 7 bar absolut (6 bar Überdruck)  
Flow rate Cv: measurement according to DIN EN 60534, medium: compressed air, at 20 °C, at 7 bar absolute (6 bar overpressure)



\*LS-006 mit Nippel / with Adaptor LP-006-1-... (DN 7) → CV= 1,71 · \*\*LS-006 mit Nippel / with Adaptor LS-E06-1-... (DN 8) → CV= 1,90



### Beschreibung:

Druckluft-Sicherheitskupplung mit Verriegelung, die beim Entkuppeln den gefährlichen „Peitscheneffekt“ vermeidet.

### Merkmale:

- Uneingeschränktes Erfüllen der Sicherheitsanforderungen gemäß DIN EN ISO 4414 (vormals DIN EN 983) „Sicherheitstechnische Anforderungen an fluidische Anlagen und deren Bauteile“
- Optimales Handling durch automatische Folgesteuerung für mechanisches Verbinden, Abdichten und Schalten auf Durchfluss
- Einfach bedienbare Zweischiitt-Entriegelung
- Verriegelungsautomatik
- Sicheres Entkuppeln durch Verwendung eines druckaktiven Schaltelementes
- Geringe Kuppelkräfte durch Trennung des Kuppelvorgangs vom Öffnungsvorgang des Ventils
- Hoher Durchflusskennwert bei geringem Durchflusswiderstand
- Absperrhebel mit Sollbruchstelle (nur NW 38)

### Vorteile:

- Höchste Betriebssicherheit, Fehlbedienung ausgeschlossen
- Einfaches Kuppeln ohne größeren Kraftaufwand

### Technische Daten:

Betriebsdruck: max. 16 bar  
Nenngrößen: 12, 23 und 38 mm

### Ausführung:

Kupplungsgehäuse: Messing vernickelt  
Kulissenscheibe: Messing vernickelt  
Verriegelungshülse: Aluminium hartcoatiert  
Dichtungen: NBR / PTFE

**Optional:** Frei von lackverlaufstörenden Substanzen (FL-Ausführung)

### Description:

Compressed air safety coupling with locking device, which prevents the dangerous "whiplash effect" during disconnection.

### Features:

- Fully complies with the requirements according to DIN EN ISO 4414 (previous DIN EN 983) "safety requirements concerning fluid systems and their components"
- Optimal handling due to automatic sequencer for mechanically connecting, sealing and enabling the flow
- Easy-to-handle two-step unlocking system
- Automatic locking
- Safe disconnection by using a pressure active control element
- Low connecting forces by separating the connection process from the opening process of the valve
- High flow value at low flow resistance
- Off lever with predetermined breaking point (only NW 38)

### Benefits:

- Highest operational safety, no operating errors
- Easy connection with little effort

### Technical data:

Working pressure: max. 232 psi  
Nominal sizes: 12, 23 and 38 mm

### Materials:

Coupling housing: Nickel-plated brass  
Crank disc: Nickel-plated brass  
Locking sleeve: Hard-coated aluminium  
Seals: NBR / PTFE

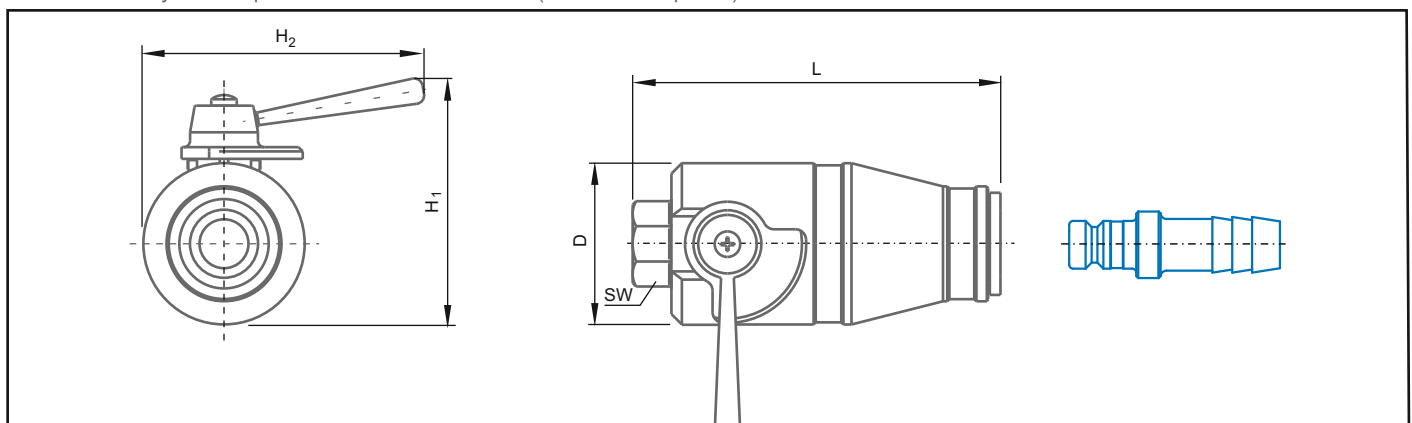
**Optionally:** Free of enamel flow disturbing substances (Version FL)



LS-023 mit Nippel LP-019-1  
LS-023 to adaptor LP-019-1



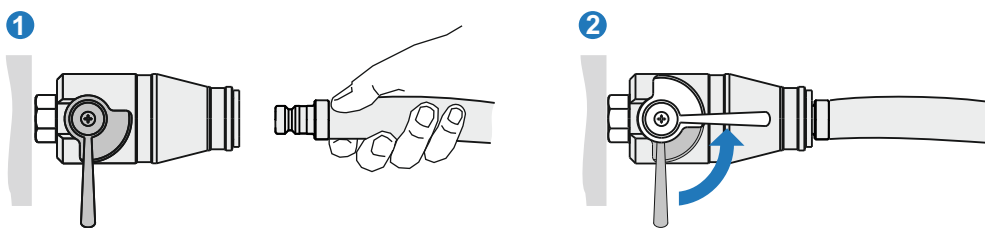
Achtung: alle Nippel in Stahl, (verzinkt oder vernickelt) gehärtete Ausführung verwenden  
Please note: only use adaptors made of hardened steel (zinc or nickel plated)



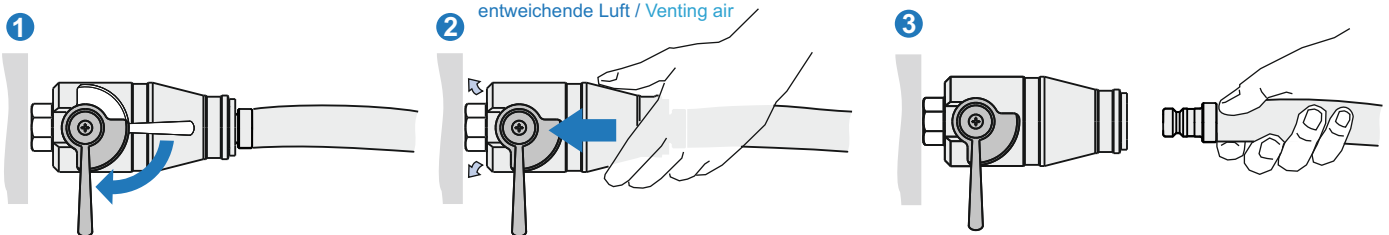
Anschluss* Connection	Form Design	L [mm]	D [mm]	H <sub>1</sub> [mm]	H <sub>2</sub> [mm]	SW	Gewicht Wight [kg]	Passende Stecknippel Suitable thru type daptor	Bestellnummer Part number
G 1/2" DIN ISO 228	II	134	58	83	98	25	ca. 1,0	LP-012-1-SL016	LS-012-0-WR521-AAAA-Z01
G 1" DIN ISO 228	II	170	76	107	135	40	ca. 2,2	LP-019-1-SL025 LS-023-1-SL025	LS-023-0-WR533-AAAG-Z02
G 1 1/2" DIN ISO 228	II	218	105	150	170	55	ca. 5,9	LS-038-1-SL053	LS-038-0-WR548-AAAF-Z03

\* Weitere Anschlüsse auf Anfrage / Other connections on request

### Kuppeln / Connection



### Entkuppeln / Disconnection



Absperren / automatischer Druckabbau  
Close of / automatic pressure reduction

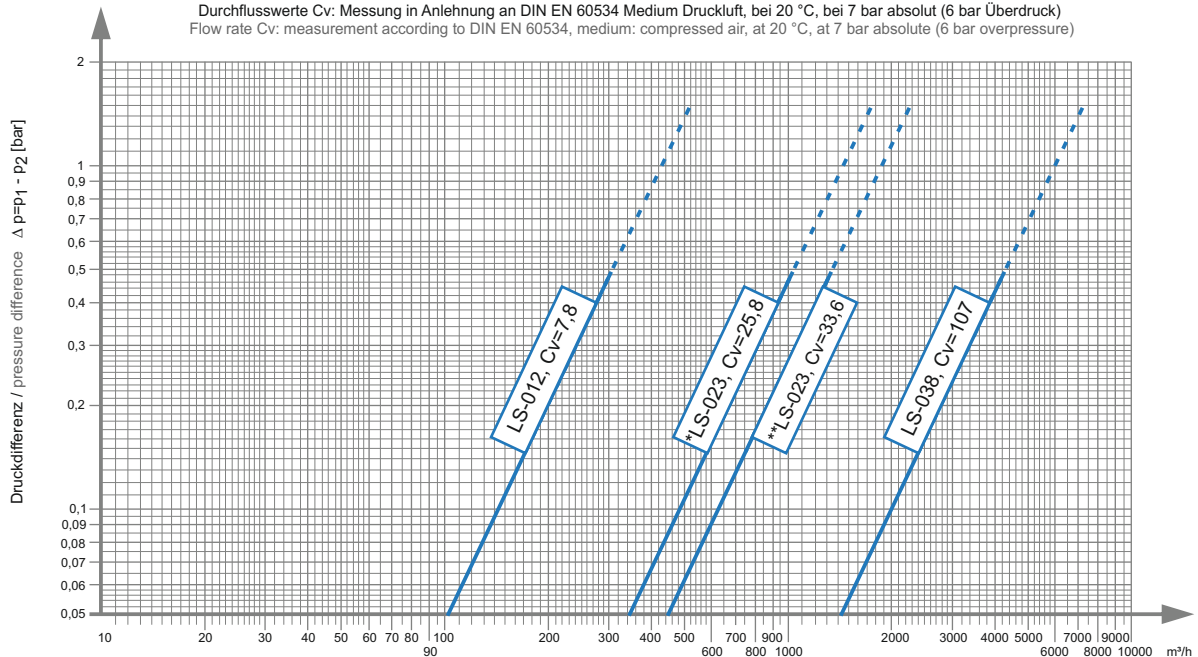
Verriegelung löst sich erst unter 1,5 bar  
Locking is released only under 1.5 bar / 22 psi

Sicheres Entkuppeln  
Safe disconnection

### Leistungsdiagramm / Performance diagram

einseitig absperrend / sealing on one side

Durchflusswerte Cv: Messung in Anlehnung an DIN EN 60534 Medium Druckluft, bei 20 °C, bei 7 bar absolut (6 bar Überdruck)  
Flow rate Cv: measurement according to DIN EN 60534, medium: compressed air, at 20 °C, at 7 bar absolute (6 bar overpressure)



\*LS-023 mit Nippel / with Adaptor LP-019-1-... (DN 19) → CV= 7,8 · \*\*LS-023 mit Nippel / with Adaptor LS-023-1-... (DN 23) → CV= 33,6

### Beschreibung:

Robuste Druckluftkupplung in Leichtbauweise, für den ergonomischen Arbeitsplatz zum Anschluss von Druckluft-Handwerkzeugen.

### Merkmale:

- Geringes Gewicht
- Hoher Durchflusskennwert

### Technische Daten:

Betriebsdruck: 12 bar  
Nenngröße: 7, 9 und 11 mm

### Ausführung:

Kupplungsgehäuse: Aluminium hartcoatiert  
Verriegelungshülse: Schlagfester Kunststoff  
Anschlussstücke: Aluminium eloxiert

**Optional:** Frei von lackverlaufstörenden Substanzen (FL-Ausführung)

### Description:

Robust but light-weight compressed air coupling, for an ergonomic workplace, for connecting compressed air hand tools.

### Features:

- Low weight
- High flow value

### Technical data:

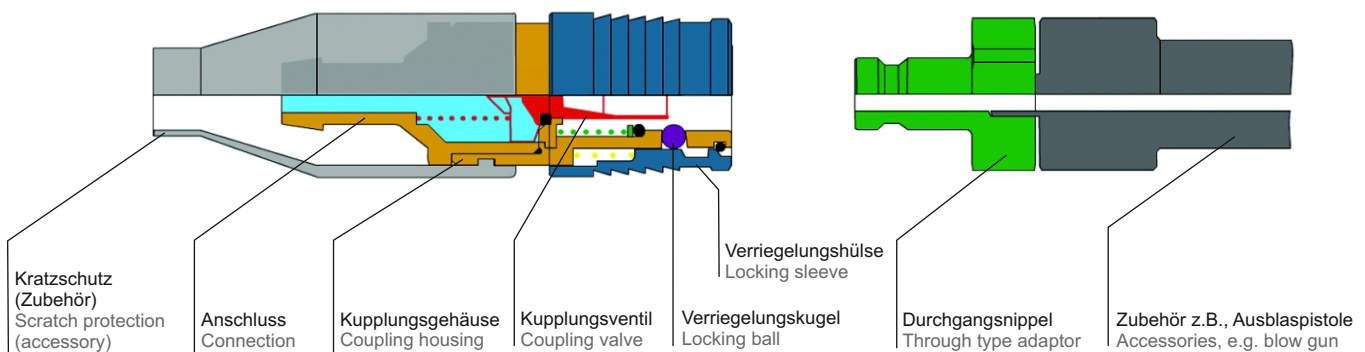
Working pressure: 174 psi  
Nominal size: 7, 9 und 11 mm

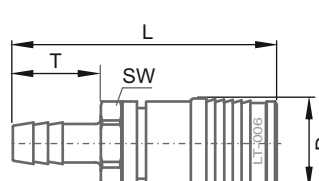


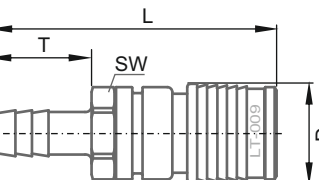

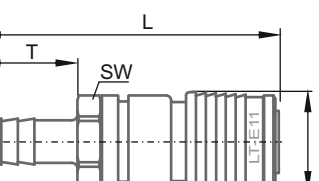



### Materials:

Coupling housing: Hard-coated aluminium  
Locking sleeve: Impact-resistant plastic  
Connecting pieces: Anodised aluminium

**Optionally:** Free of enamel flow disturbing substances (Version FL)

### Schematischer Aufbau einer LT-Werkzeugkupplung / Schematic design of an LT tool coupling



<p><b>LT-006</b></p> 		 <p>WALther-Nippel / Adaptor (LP-006-1)</p>
<p><b>LT-009</b></p> 		 <p>„EURO“-Nippel / Adaptor (LS-E06-1)</p>
<p><b>LT-E11</b></p> 		 <p>EWO-Nippel / Adaptor (lang / long)</p>
		 <p>WALther-Nippel / Adaptor (SP-009-1)</p>
		 <p>„EURO“-Nippel / Adaptor XL (LS-E11-1)</p>

Achtung: alle Nippel in Stahl, (verzinkt oder vernickelt) gehärtete Ausführung verwenden  
Please note: only use adaptors made of hardened steel ( zinc or nickel plated)



	Anschluss / Connection*	Form Design	L [mm]	T [mm]	D [mm]	SW [mm]	Gewicht Weight [g]	Bestellnummer / Part number
LT-006	G 1/4" DIN ISO 228 AG	I	69	11	28	24	62	LT-006-0-WR013-AAAG-Z07
	G 1/4" DIN ISO 228	II	61	13	28	22	62	LT-006-0-WR513-AAAF-Z07
	G 3/8" DIN ISO 228 AG	I	70	12	28	24	64	LT-006-0-WR017-AAAG-Z07
	G 3/8" DIN ISO 228	II	62	14	28	22	64	LT-006-0-WR517-AAAF-Z07
	G 1/2" DIN ISO 228 AG	I	73	15	28	24	68	LT-006-0-WR021-AAAG-Z07
	Schlauch / Hose 9 mm	XI	78	13	28	22	50	LT-006-0-XX009-AAAF-Z07
	Schlauch / Hose 11 mm	XI	78	13	28	22	51	LT-006-0-XX011-AAAF-Z07
LT-009	G 1/2" DIN ISO 228	I	71	17	30	27	90	LT-009-0-WR521-AAAA
	G 3/4" DIN ISO 228	II	73	19	30	32	95	LT-009-0-WR526-AAAA
	Schlauch / Hose 11 mm	XI	86	30	30	25	65	LT-009-0-XX011-AAAA
	Schlauch / Hose 13 mm	XI	86	30	30	25	69	LT-009-0-XX013-AAAA
LT-E11	G 1/2" DIN ISO 228	I	77,5	17	30	27	95	LT-E11-0-WR521-AAAA
	G 3/4" DIN ISO 228	II	79,5	19	30	32	100	LT-E11-0-WR526-AAAA
	Schlauch / Hose 11 mm	XI	92,5	30	30	25	71	LT-E11-0-XX011-AAAA
	Schlauch / Hose 13 mm	XI	92,5	30	30	25	75	LT-E11-0-XX013-AAAA

\*Weitere Anschlüsse auf Anfrage / Other connections on request

\*\*Viele weitere Ausführungen siehe Technischer Katalog / More further informations see Technical Catalogue



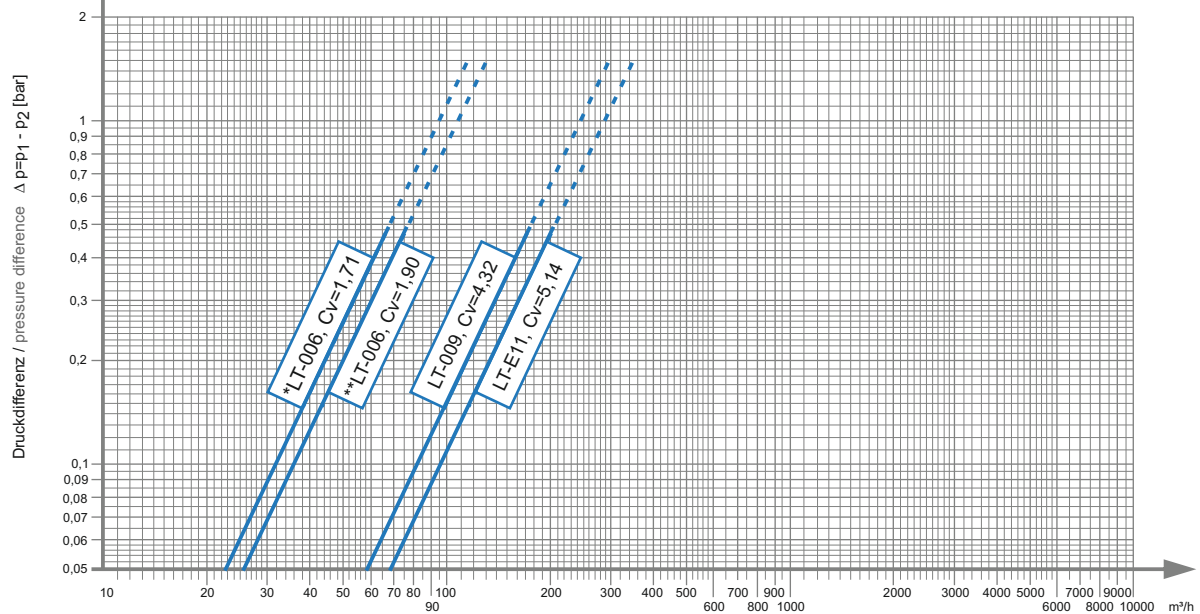
Type LT-006 mit Stecknippel LP-006-1 / with through type adaptor LP-006-1\*\*

Type LT-006 mit Kratzschutz / with scratch protection

### Leistungsdiagramm / Performance diagram

einseitig absperrend / sealing on one side

Durchflusswerte Cv: Messung in Anlehnung an DIN EN 60534 Medium Druckluft, bei 20 °C, bei 7 bar absolut (6 bar Überdruck)  
Flow rate Cv: measurement according to DIN EN 60534, medium: compressed air, at 20 °C, at 7 bar absolute (6 bar overpressure)



\*LT-006 mit Nippel / with Adaptor LP-006-1-... (DN 7) → CV= 1,71 · \*\*LT-006 mit Nippel / with Adaptor LS-E06-1-... (DN 8) → CV= 1,90

### Beschreibung:

WALPRESTA Polyurethan-Spiral-Wendelschläuche von WALTHER werden in Nennweiten von 6,5 - 11 mm bei Längen von 4,5 - 10 m angeboten.

Sie vereinen die Zuverlässigkeit unserer Druckluftkupplungen mit den besonderen Eigenschaften des hochwertigen Polyurethan-Materials der Spiral-Wendelschläuche.

### Merkmale:

- Hohe Durchflussraten bei zulässigen Betriebsdrücken bis 10 bar (bei Raumtemperatur)
- Großer Aktionsradius bei geringem Platzbedarf durch kleine Windungsdurchmesser
- Elastisch, flexibel und knickfest durch Verwendung von speziellem Polyurethan und Knickschutz
- Hohe Abrieb-, Druck- und Verschleißfestigkeit
- Extrem dauerhafte Rückholkraft der Spirale
- Absolut silikonfrei; enthält keine Weichmacher und Schwermetalle; benzin-, öl- und frostschutzmittelbeständig
- Gerade Abgänge 100 und 500 mm

### Description:

WALPRESTA polyurethane spiral hoses by WALTHER are available in nominal sizes of 6.5 to 11 mm and lengths of 4.5 to 10 m.

They combine the reliability of our compressed air couplings with the special properties of the high-quality polyurethane of the spiral hoses.

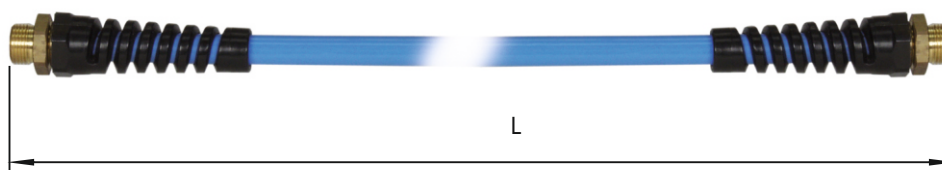
### Features:

- High flow rates at allowable working pressures up to 10 bar / 145 psi (at room temperature)
- Large operating range with reduced space requirements due to small coil diameter
- Elastic, flexible and kink-resistant by using special polyurethane and anti-kink protection
- High resistance to abrasion, pressure and wear
- Coil has an extremely stable restoring force
- Absolutely silicone-free; contains no plasticisers or heavy metals; resistant to fuel, oil and antifreeze
- Straight outlets 100 and 500 mm



Spiral-Wendelschläuche / Spiral hoses

Anschluss / Connection	Schlauchlänge Hose length [m]	Arbeitslänge Working length [m]	Schlauch Hose ID x AD [mm]	Wandstärke Wall thickness [mm]	zul. kleinster Biegeradius minimum allowable bending radius [mm]	Bestellnummer / Part number
G 1/4" A DIN-ISO 228	4,5	3	6,5 x 10	1,75	25	<b>SW-007-9-WR013-PU-1-Z03</b>
G 1/4" A DIN-ISO 228	7,5	6	6,5 x 10	1,75	25	<b>SW-007-9-WR013-PU-1-Z06</b>
G 3/8" A DIN-ISO 228	4,5	3	8,0 x 12	1,75	25	<b>SW-008-9-WR017-PU-1-Z03</b>
G 3/8" A DIN-ISO 228	7,5	6	8,0 x 12	2,0	30	<b>SW-008-9-WR017-PU-1-Z06</b>
G 3/8" A DIN-ISO 228	10	8	8,0 x 12	2,0	30	<b>SW-008-9-WR017-PU-1-Z08</b>
G 3/8" A DIN-ISO 228	4,5	3	8,9 x 13,1	2,0	30	<b>SW-009-9-WR017-PU-1-Z03</b>
G 3/8" A DIN-ISO 228	7,5	6	8,9 x 13,1	2,1	35	<b>SW-009-9-WR017-PU-1-Z06</b>
G 3/8" A DIN-ISO 228	10	8	8,9 x 13,1	2,1	35	<b>SW-009-9-WR017-PU-1-Z08</b>
G 1/2" A DIN-ISO 228	7,5	6	11 x 16	2,5	80	<b>SW-011-9-WR021-PU-1-Z06</b>



### NEU

Glattschläuche fertig konfektioniert sind in den Längen [L] 600 und 2500 mm verfügbar, andere Längen auf Anfrage.

### NEW

Prefabricated smooth hoses are available in the lengths [L] 600 and 2500 mm, other lengths on request.

**Kratzschutz für Serie LT**

**Beschreibung:**

Der Kratzschutz schützt Armatur und Umgebung zuverlässig vor Beschädigungen.

**EPDM Ausführung:**

- Weichgummi-Qualität (EP)
- Farbe: Schwarz
- Skydrol (DL4)- beständig

**NBR Ausführung:**

- Weichgummi-Qualität (PB)
- Farbe: Schwarz

**Scratch protection for series LT**

**Description:**

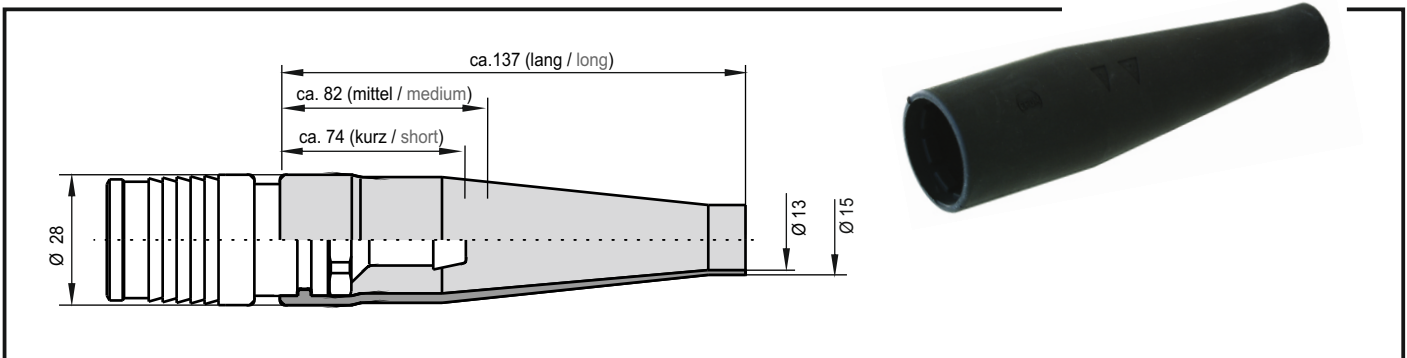
The scratch protection reliably protects the coupling and the surroundings from damage.


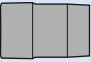

**EPDM version:**

- Soft rubber (EP)
- Colour: black
- Skydrol (DL4)- resistant

**NBR version:**

- Soft rubber (PB)
- Colour: black



	Beschreibung Description	max. Schlauchausendurchmesser / Anschluss max. outer diameter of hose / connection	Bestellnummer Part Number
	Kratzschutz lang (für Glattschläuche) Scratch protection long (for straight hoses)	13 mm	<b>4-LT-006-512-EP</b> <b>4-LT-006-512-PB</b>
	Kratzschutz mittel (für Spiralschläuche) Scratch protection medium (for spiral hoses)	G 3/8"	<b>4-LT-006-513-EP</b> <b>4-LT-006-513-PB</b>
	Kratzschutz kurz (für Spiralschläuche) Scratch protection short (for spiral hoses)	G 1/4"	<b>4-LT-006-514-EP</b> <b>4-LT-006-514-PB</b>

WALTHER-Druckluftset mit Ausblaspistole / WALTHER compressed air set with blow gun.



Gerne liefern wir Ihnen Ihr WALPRESTA-SYSTEM fertig montiert und geprüft.  
We also deliver your WALPRESTA-SYSTEM fully assembled and tested.

## Ausblaspistole Type 95003

### Beschreibung:

Die **WALpresta** Druckluftpistole von WALTHER ist das ideale Ausblaswerkzeug. Austauschbare Düsen bzw. Verlängerungseinsätze machen sie universell einsetzbar.

### Merkmale:

- Robust und zuverlässig durch Aluminiumgehäuse
- Geräuscharm
- Druckluftmenge gut dosierbar
- Lange Lebensdauer

### Technische Daten:

Anschluss-Nippel: LP-006-1 oder LP-007-1  
Betriebsdruck: max. 16 bar

## Blow gun type Type 95003

### Description:

The WALTHER **WALpresta** blow gun is the ideal blow out tool. Thanks to their interchangeable nozzles and extensions they are universally applicable.

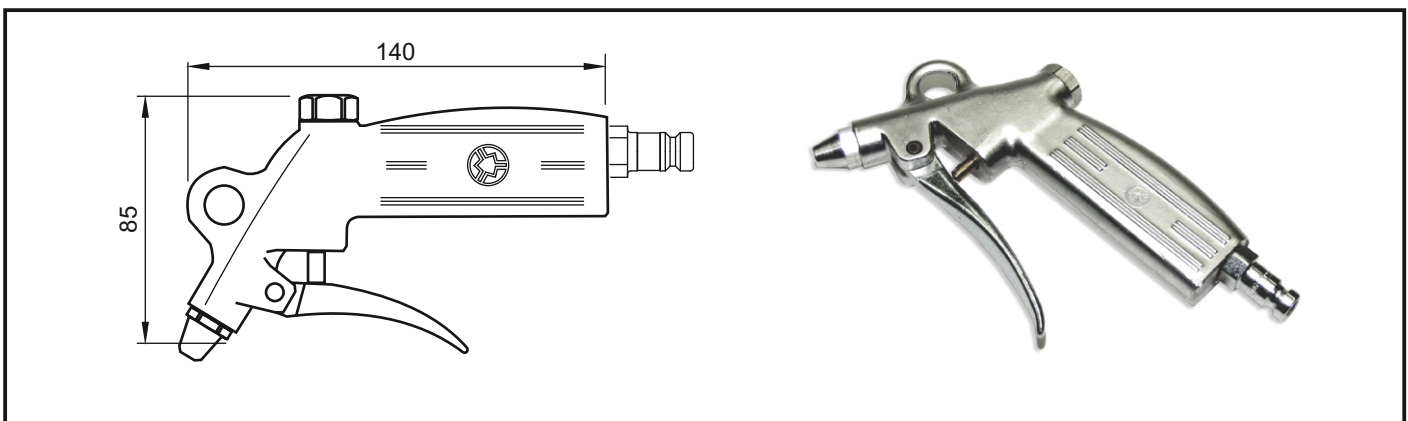
### Features:

- Robust and reliable due to aluminium housing
- Low noise level
- Amount of compressed air is easy to adjust
- Long service life

### Technical data:

Connecting adaptor: LP-006-1 or LP-007-1  
Working pressure: max. 232 psi

Anschluss / Connection	Bestellnummer / Part number
Nippel / Adaptor (LP-006-1)	<b>95003-9-ST006-30</b>
Nippel / Adaptor (LP-007-1)	<b>95003-9-ST007-30</b>



© WALTHER-PRÄZISION • Änderungen und Irrtümer vorbehalten • Subject to modifications, errors excepted • 0101030501-202404

## Alternative für Nippelprofil nach ISO 6150-C / Alternative for adaptor shape according to ISO 6150-C:

### Druckluft-Sicherheitskupplung Serie LS-C

Lieferbar in den Nennweiten: 6, 8 und 11 mm  
Kuppelbar auf Nippel nach ISO 6150-C  
Verriegelungsautomatik  
Kompaktes Design  
Leichte Bauweise

### Compressed air safety coupling series LS-C

Available in nominal sizes of 6, 8 and 11 mm  
Can be connected to adaptors conforming to ISO 6150-C  
Automatic locking  
Compact design  
Light-weight



# WALTHER-PRÄZISION

Schnellkupplungssysteme / Quick Coupling Systems

## Carl Kurt Walther GmbH & Co. KG

Hausadresse/Head office:  
Westfalenstrasse 2  
42781 Haan, Germany

Postadresse/Postal address:  
PF / P.O. Box 42 04 44  
42404 Haan, Germany

T +49 (0) 21 29 / 567-0  
F +49 (0) 21 29 / 567-4500

W [www.walther-praezision.de](http://www.walther-praezision.de)  
E [info@walther-praezision.de](mailto:info@walther-praezision.de)



**WalCoDo**<sup>®</sup>  
WALTHER CONNECTING & DOCKING